

CHINT ENERGIEMETER

DDSU666 Eenfasige DIN-Rail Meter

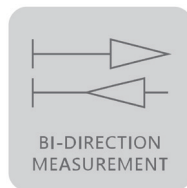
DTSU666 Driefasige DIN-Rail Meter



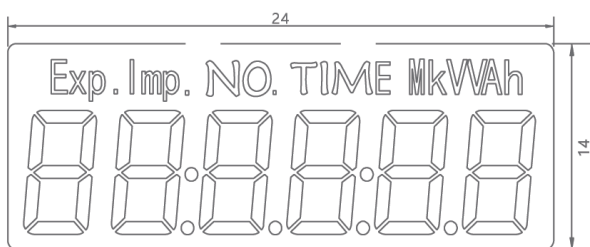
FUNCTIES

- LCD-scherm
- Bidirectionele meting
- DIN-Rail installatie

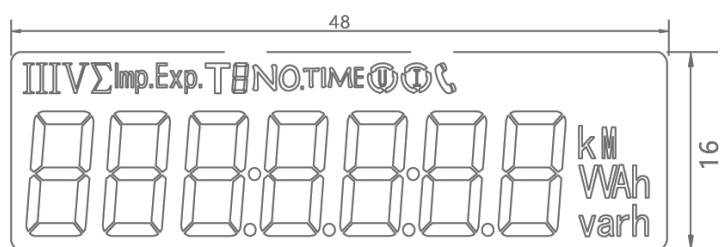
EIGENSCHAPPEN



LCD-INDICATIE

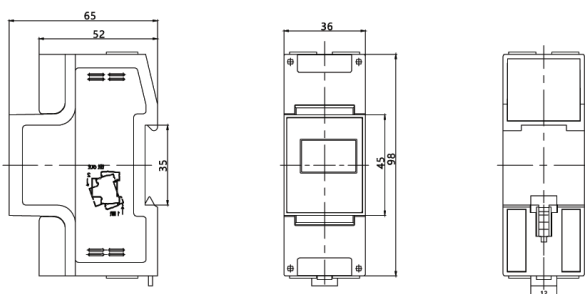


DDSU666 - Eenheden: mm

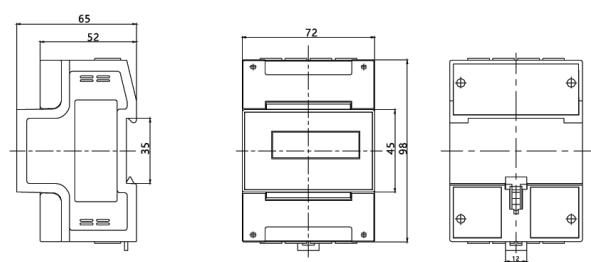


DTSU666 - Eenheden: mm

ENERGIEMETER AFMETINGEN



DDSU666 - Eenheden: mm



DTSU666 - Eenheden: mm

SPECIFICATIES

DDSU666
Eenfasige DIN-Rail Meter

DTSU666
Driefasige DIN-Rail Meter

METING

Conform IEC60252-11 IEC62053-21 IEC60252-11 IEC62053-21

Verbindingstype 1P2W 3P4W

Nauwkeurigheid Class 1.0 for active Class 1.0 for active

Spanning

Nominale spanning (Un) 120V, 220V, 230V, 240V 3x220/380V, 3x57.7/100V

Bedrijfsbereik 0.7Un ~ 1.2Un 0.7Un ~ 1.2Un

Stroomverbruik ≤1W, 5VA ≤1W, 5VA

Stroom

CT 1.5(6)A 1.5(6)A

DC 5(80)A 5(80)A

Frequentie

Frequentie 50Hz or 60Hz 50Hz or 60Hz

LCD-scherm

Display 6 tekens van een 6-segmentsdisplay 7 tekens van een 7-segmentsdisplay

Digitale grootte 5.3x2.8 mm 5.3x2.8 mm

LED-scherm

Aantal flitsen per kWh Aantal flitsen per kWh

Gemeten waarden

Totaal kWh Totaal kWh

Totaal kvarh

Directe kW Directe kW, kvar

Directe Irms, Vrms, frequentie, power factor Directe Irms, Vrms, frequentie, power factor

Communicatie

Interface RS485 RS485

Protocol Modbus en DL/T Modbus en DL/T

Omgeving

Bedrijfsbereiklimiet -40°C to +75°C -40°C to +75°C

Opslagbereiklimiet -40°C to +80°C -40°C to +80°C

Relatieve vochtigheid ≤ 95%RH ≤ 95%RH

Beschermingsgraad IP54 IP54

Afmetingen en gewicht

Afmetingen 98x65x36 mm 98x65x72 mm

Gewicht 0.2kg (circa) 0.4kg (circa)



Powered by Louwman Group